

# НЕВСКИЙ БЕРЕГ

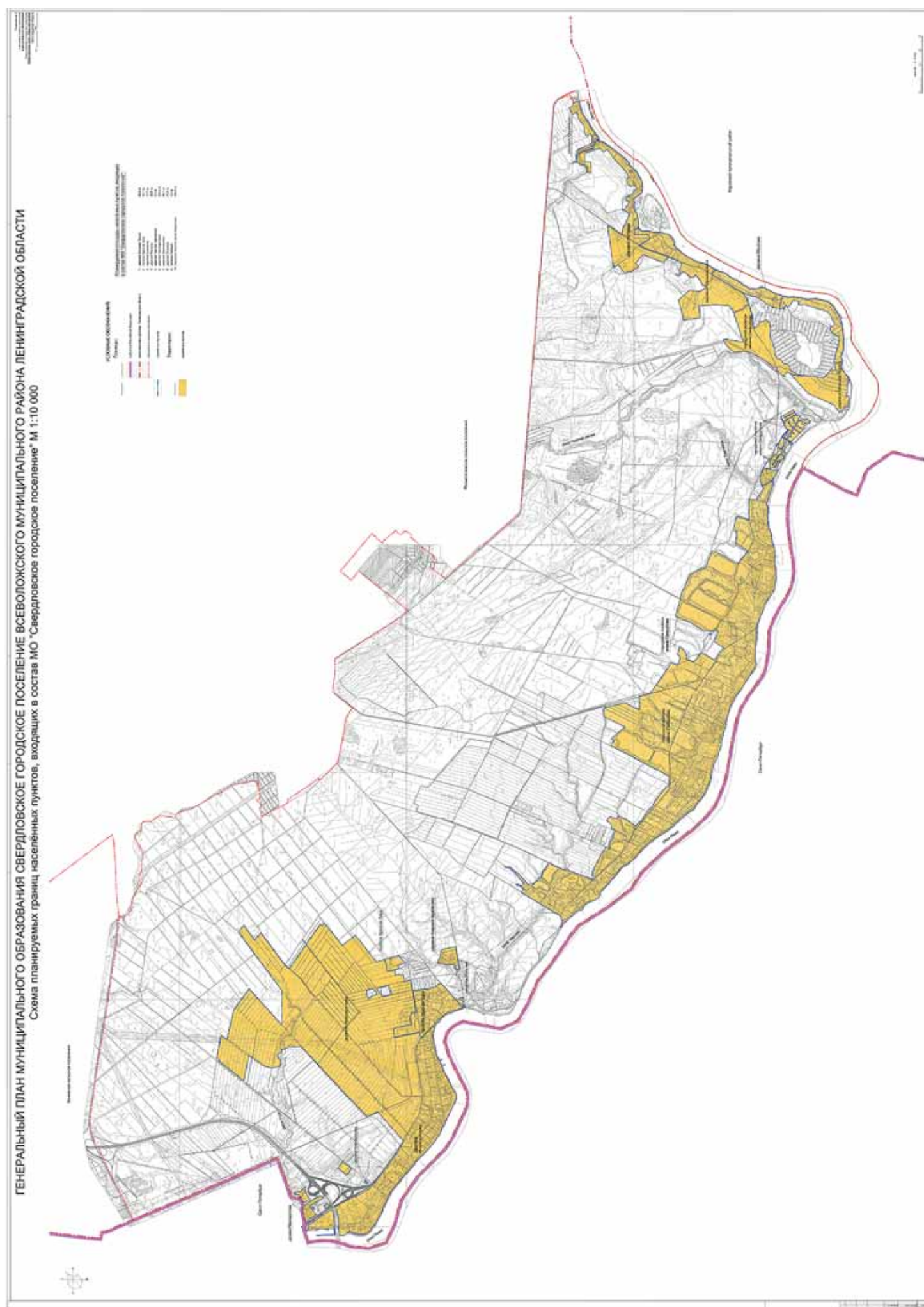


Приложение  
к газете  
«ВСЕВОЛОЖСКИЕ  
ВЕСТИ»

№ 9/2, июль 2014 года

Информационный вестник городского поселения

Официально



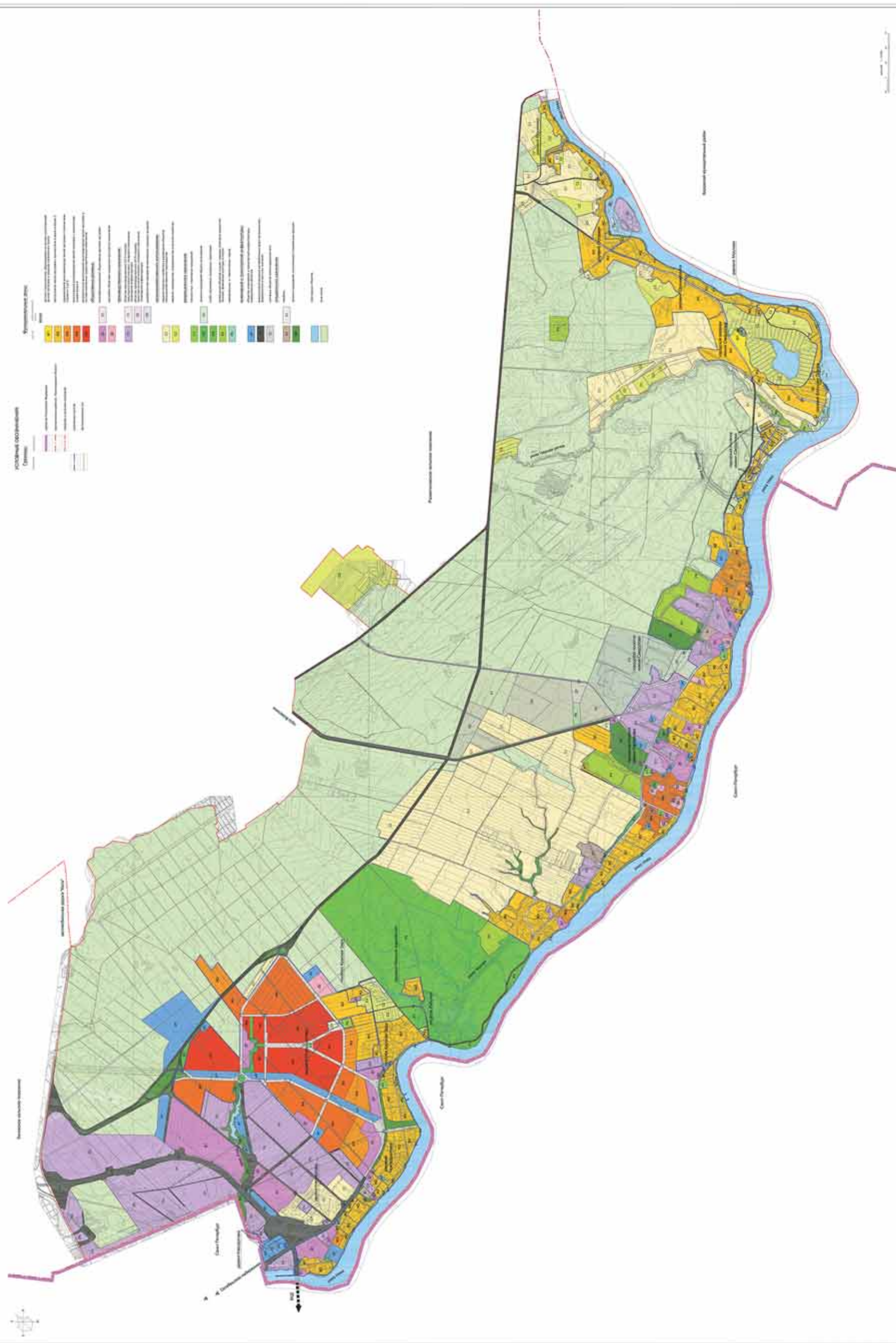






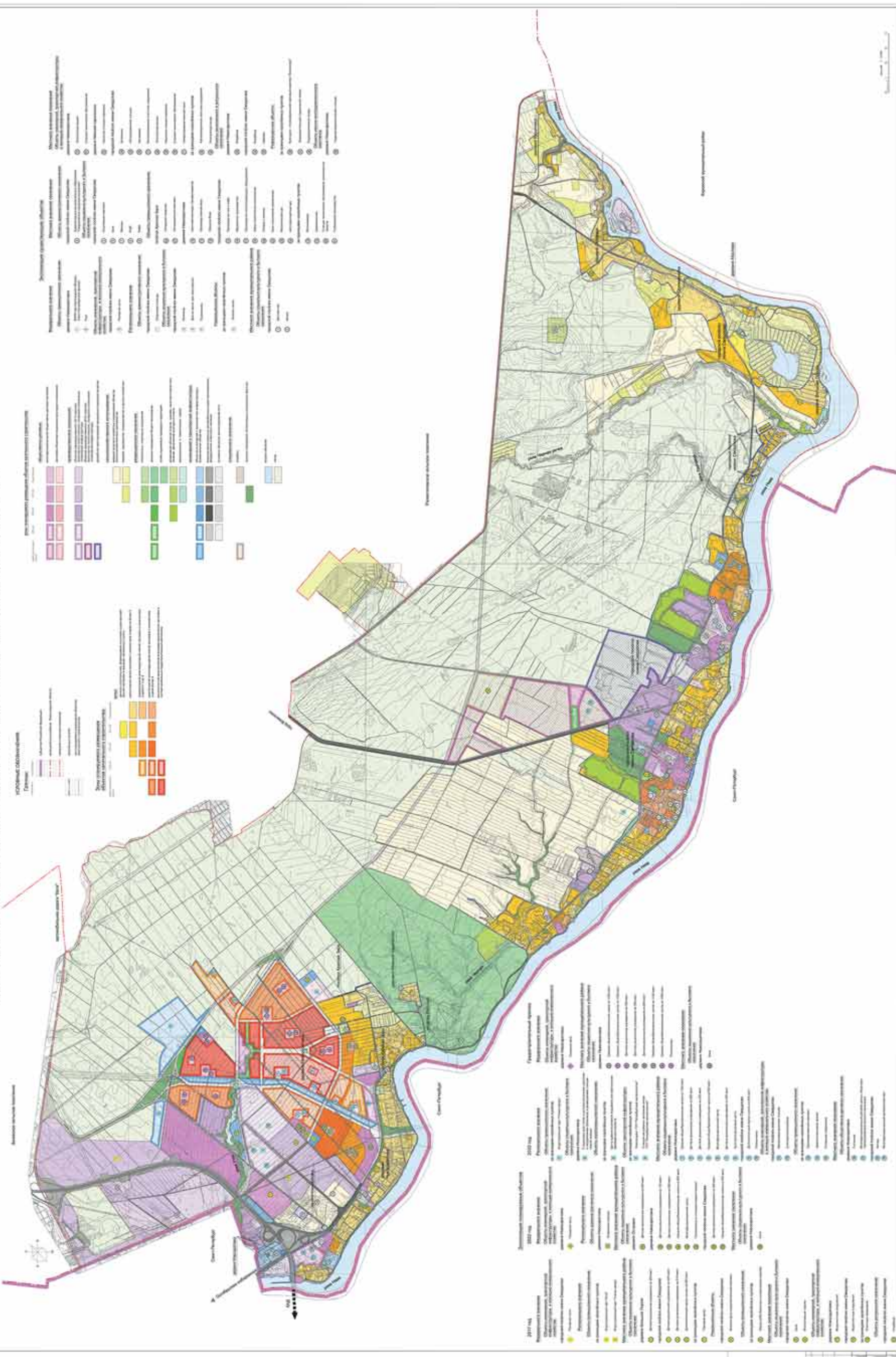
Официально

ГЕНЕРАЛЬНЫЙ ПЛАН МУНИЦИПАЛЬНОГО ОБРАЗОВАНИЯ СВЕРДЛОВСКОЕ ГОРОДСКОЕ ПОСЕЛЕНИЕ ВСЕВОЛОЖСКОГО МУНИЦИПАЛЬНОГО РАЙОНА ЛЕНИНГРАДСКОЙ ОБЛАСТИ  
Схема границ функциональных зон с отображением параметров планируемого развития таких зон М 1:10 000



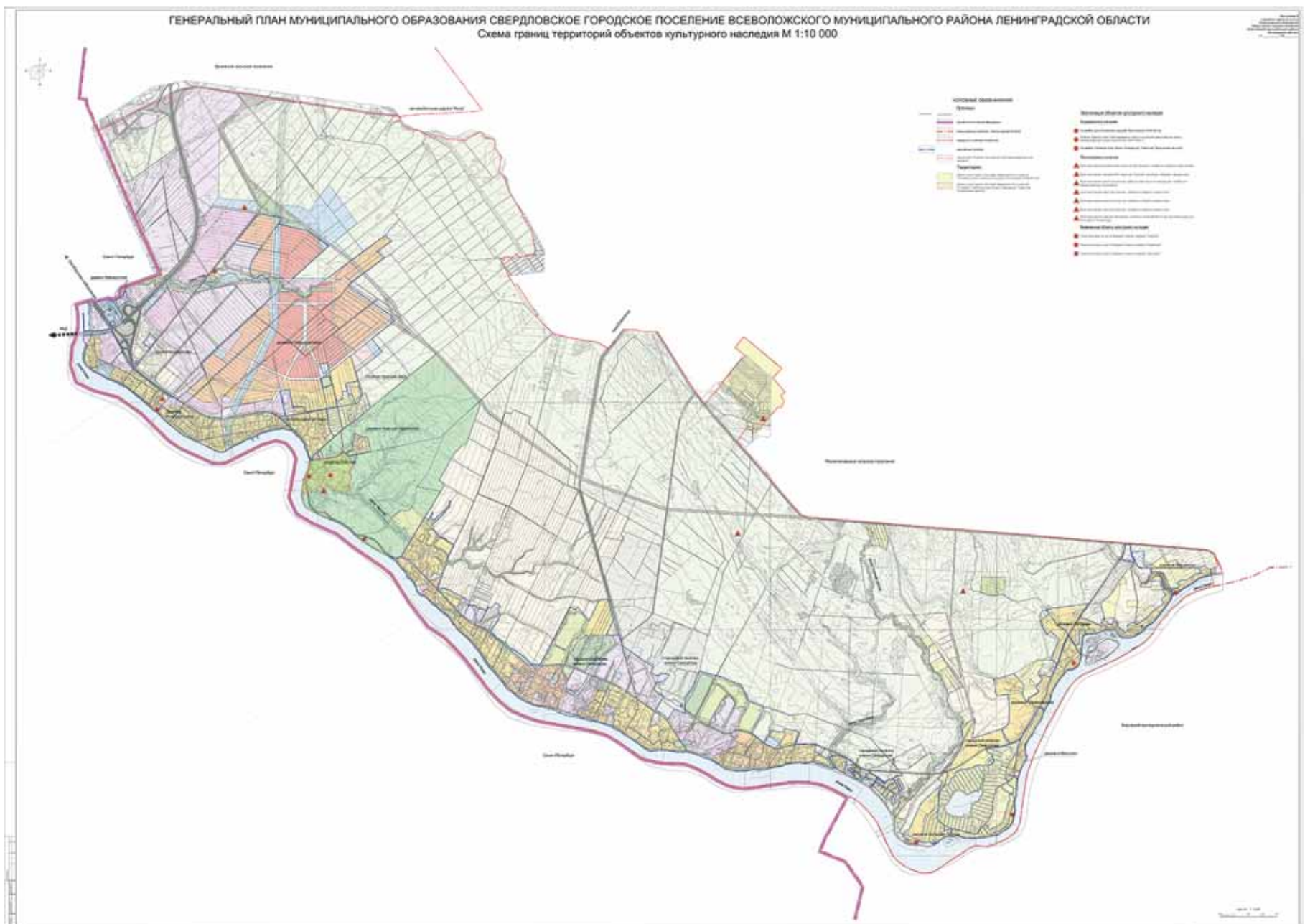
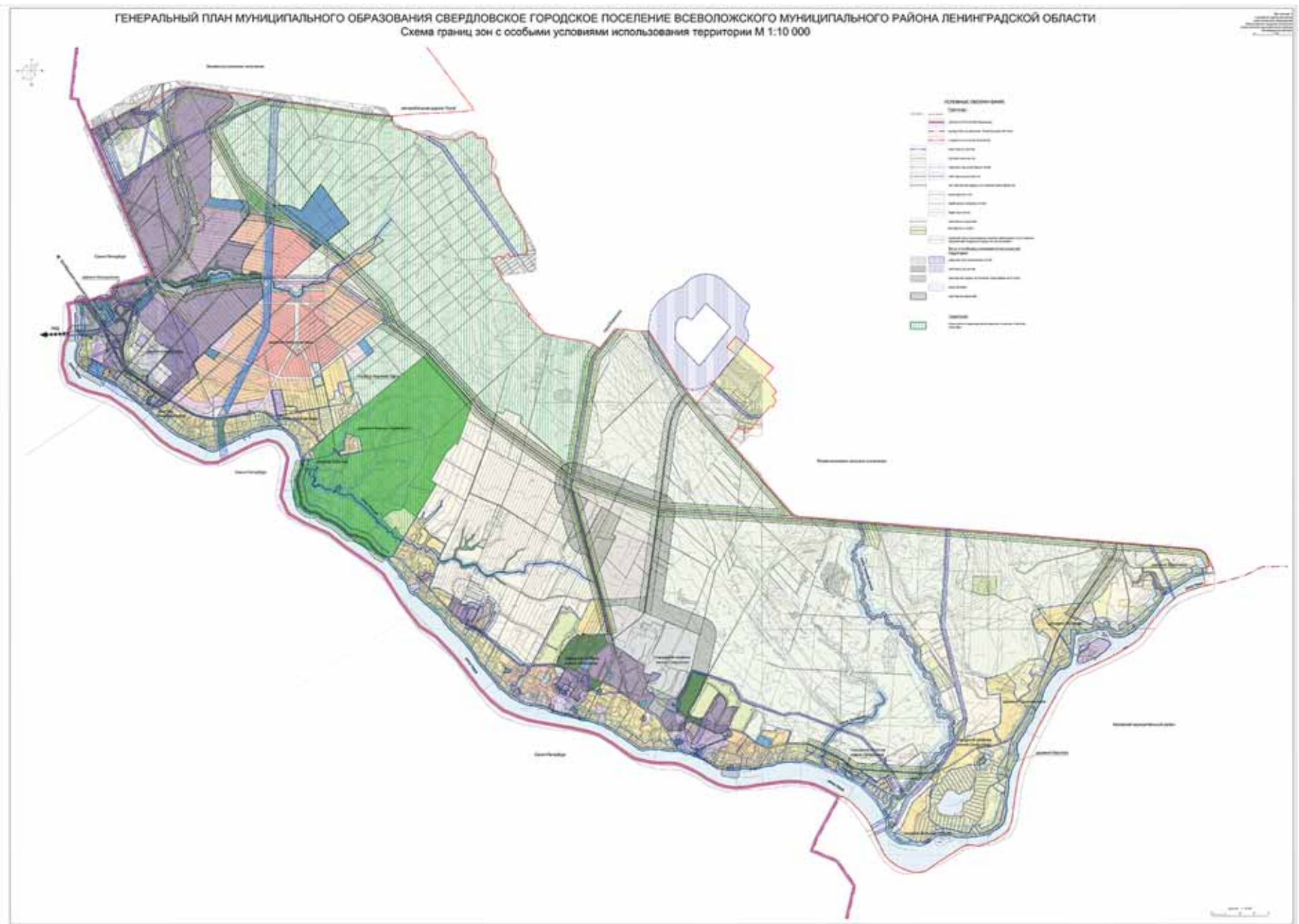


**ГЕНЕРАЛЬНЫЙ ПЛАН МУНИЦИПАЛЬНОГО ОБРАЗОВАНИЯ СВЕРДЛОВСКОЕ ГОРОДСКОЕ ПОСЕЛЕНИЕ ВСЕВОЛОЖСКОГО РАЙОНА ЛЕНИНГРАДСКОЙ ОБЛАСТИ**  
 Схема границ земельных участков, предоставленных для размещения объектов капитального строительства федерального, регионального и местного значения, либо на которых размещены объекты капитального строительства, находящиеся в государственной или муниципальной собственности, а также границы зон планируемого размещения объектов капитального строительства федерального, регионального и местного значения жилищного, общественно-делового, производственного и рекреационного назначения М 1:10 000



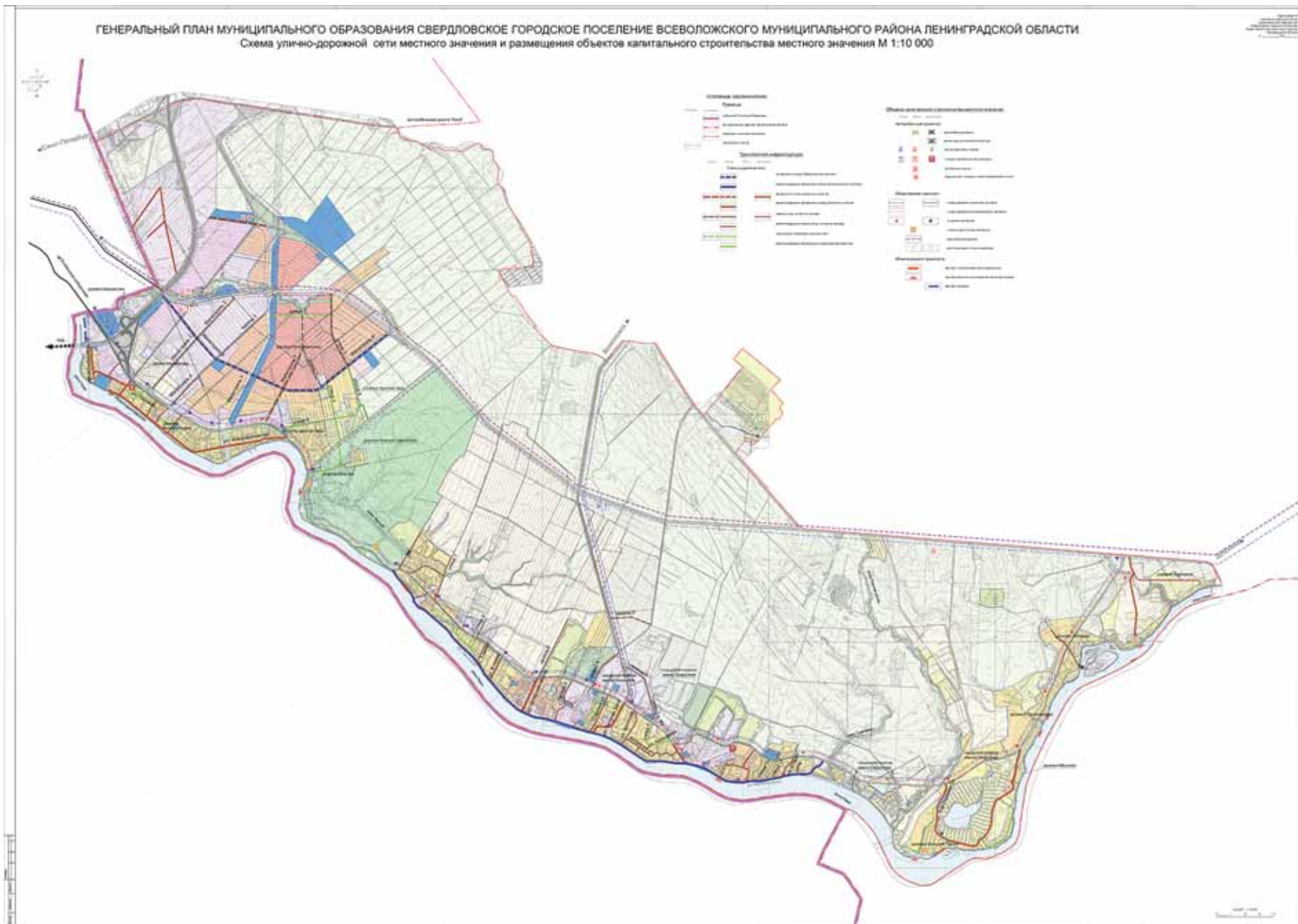
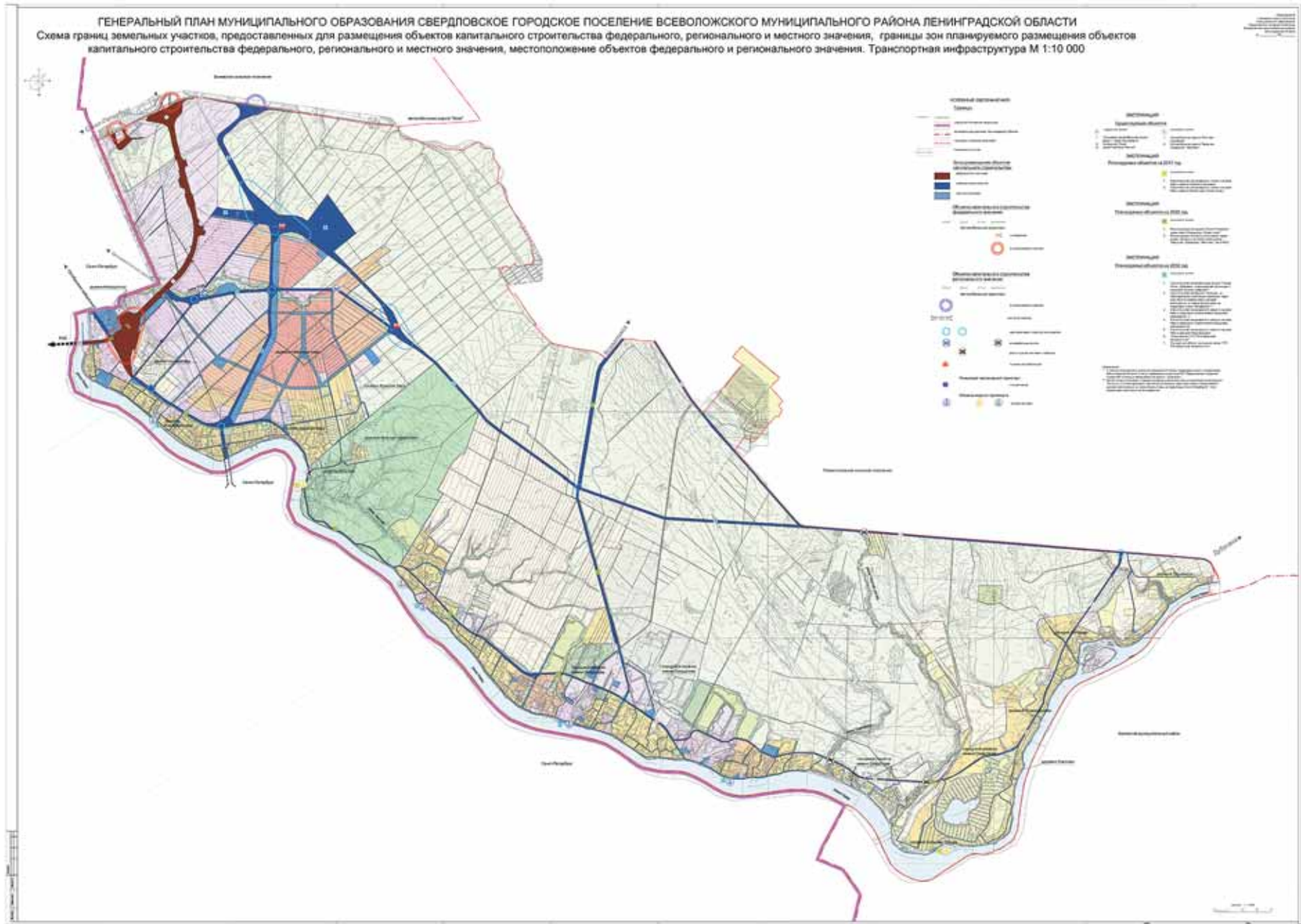


Официально



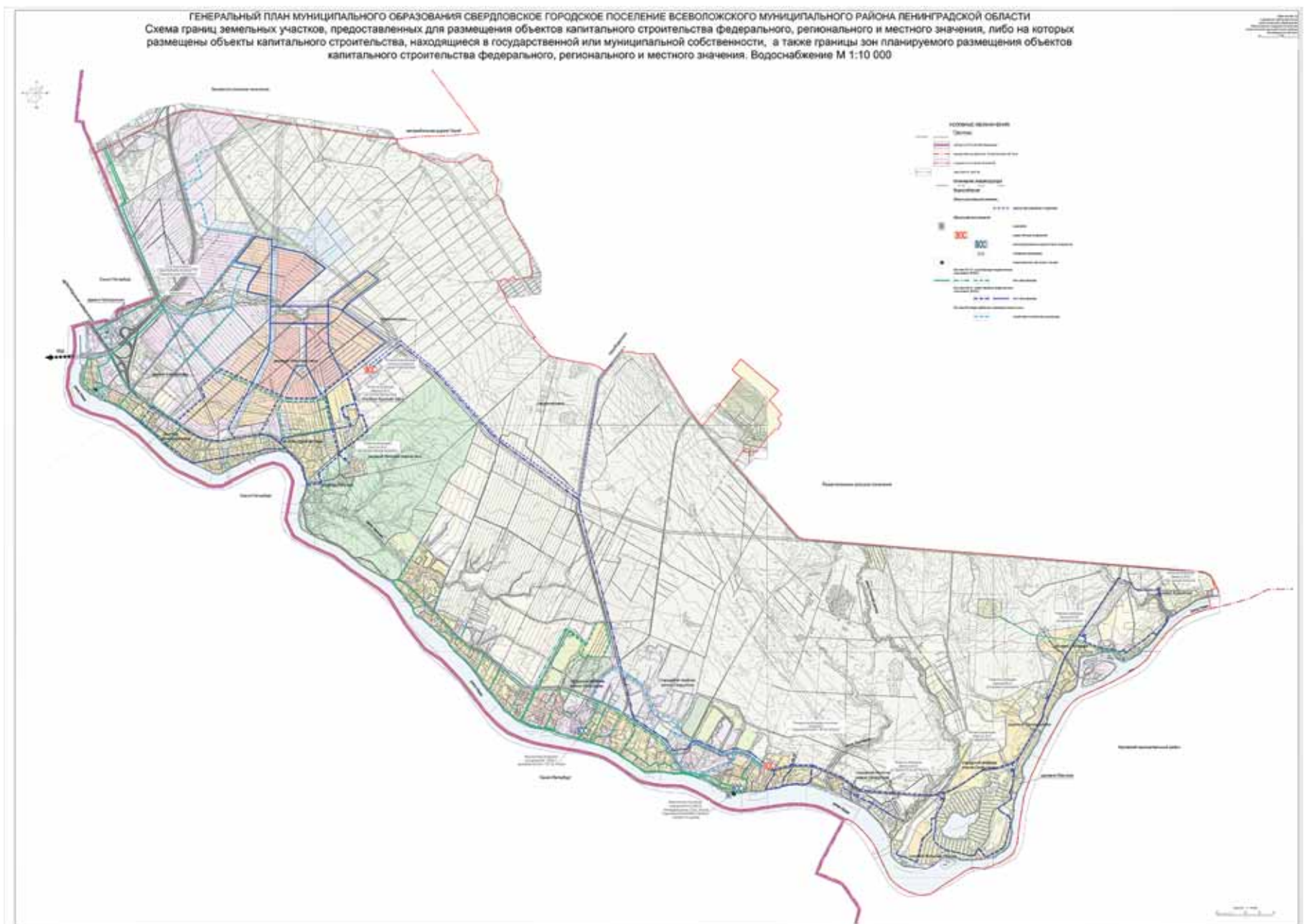
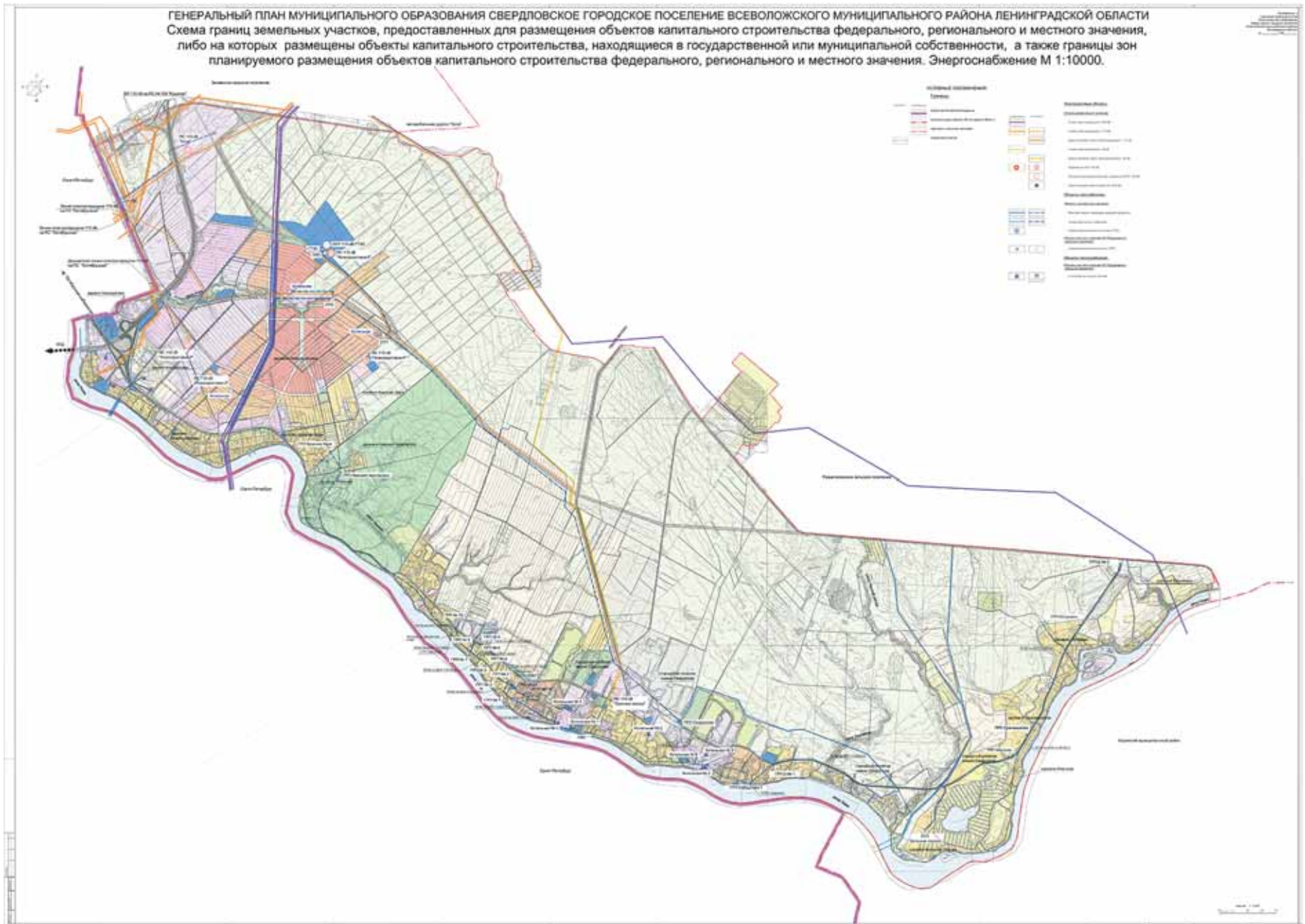


Официально



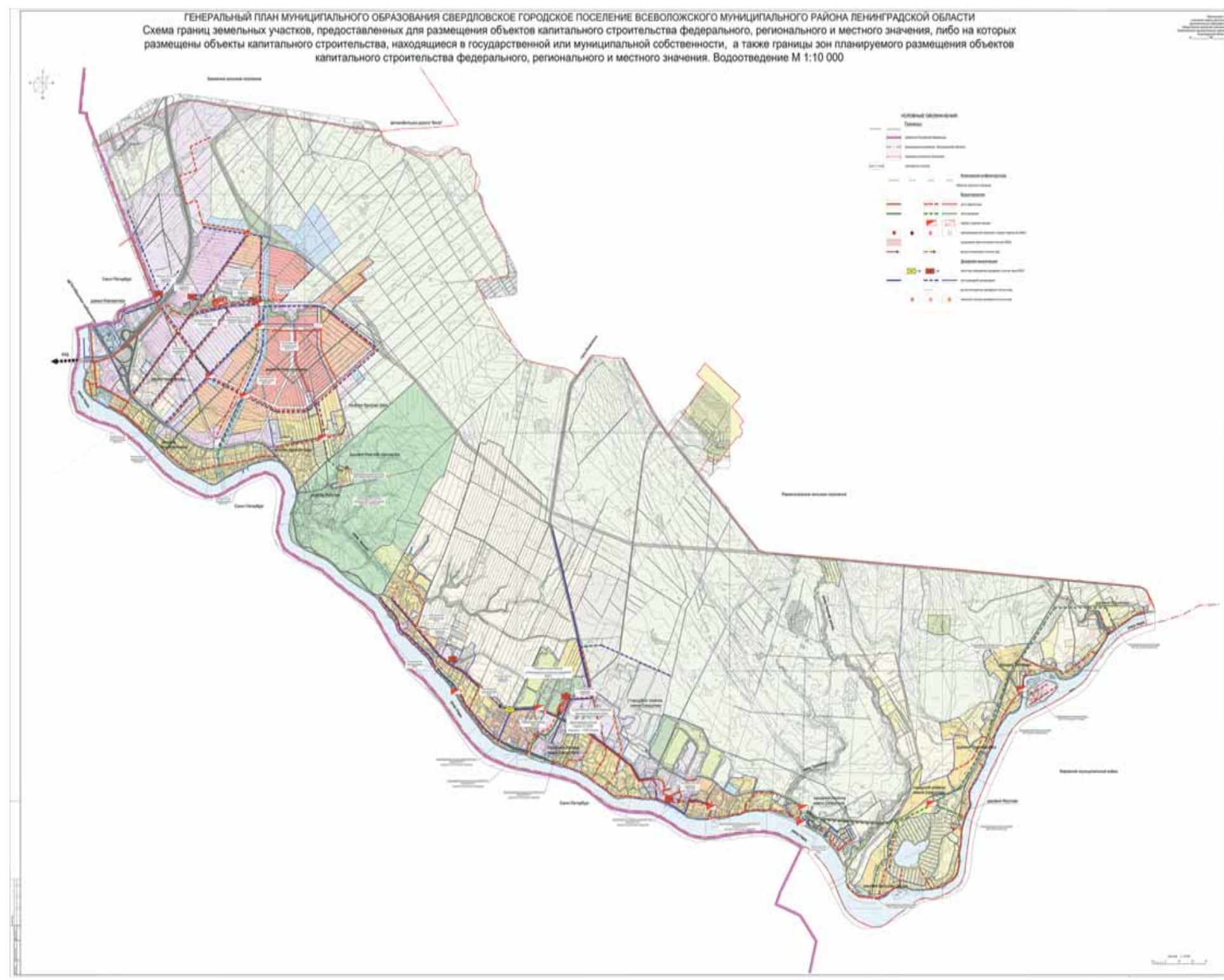


Официально





## Официально



## Актуально

**Администрация МО «Свердловское городское поселение» второй год подряд проводит Конкурс на лучшее оформление балкона и придомовой территории.**

Участие в этом конкурсе может принять любой житель многоквартирного жилого дома, расположенного на территории Свердловского городского поселения. Для этого необходимо сделать несколько фотографий балкона, придомовой территории, принести их в администрацию МО «Свердловское городское поселение» по адресу: г.п. им. Свердлова, мкр 1, д. 1, каб. № 8 или отправить на адрес электронной почты: gkhsverdlovo@mail.ru, указав фамилию, адрес и контактный телефон.

Победители Конкурса «Лучший балкон-цветник», «Лучшая придомовая территория», занявшие I, II, III места, награждаются Благодарственными письмами Администрации МО «Свердловское городское поселение» и ценными призами.

**Отдел по ЖКХ администрации**

# Осторожно, жара!

**Сектор по делам ГО и ЧС администрации  
 МО «Свердловское городское поселение» рекомендует:**

- Поддерживайте прохладную температуру воздуха дома. Днем закрывайте окна и ставни (если есть), особенно если окна выходят на солнечную сторону. Открывайте окна и ставни на ночь (если это безопасно), когда температура воздуха на улице ниже, чем в помещении. Если ваше жилище оборудовано кондиционером, закрывайте окна и двери. Некоторое облегчение могут принести электрические вентиляторы, но, когда температура воздуха выше 35°C, вентилятор может не спасти от тепловых заболеваний.

- Старайтесь не находиться на жаре. Переходите в самую прохладную комнату в доме, особенно на ночь. Если это невозможно, поддерживайте в доме прохладную температуру, проводите по 2–3 часа в день в прохладных помещениях (например,

в общественных зданиях, оборудованных кондиционерами). Старайтесь не выходить на улицу в самое жаркое время суток.

- Избегайте интенсивной физической нагрузки.

- Старайтесь находиться в тени.
- Не оставляйте детей и животных в припаркованных транспортных средствах.

- Не допускайте перегрева тела.

- Принимайте прохладный душ или ванну. Можно также делать холодные компрессы или обертывания, использовать мокрые холодные полотенца, обтирать тело прохладной водой, делать прохладные ванночки для ног и т.д.

- Носите легкую и свободную одежду из натуральных тканей. Выходя на улицу, надевайте широкополую шляпу или кепку и солнцезащитные

очки.

- Соблюдайте питьевой режим, избегайте сладких и алкогольных напитков.

- Если кто-то из ваших знакомых подвергается риску для здоровья в связи с аномальной жарой, помогите им получить необходимую помощь

- Пожилых и больных одиноко проживающих людей необходимо навещать не реже раза в сутки.

- Если пациент принимает какие-либо лекарства, посоветуйтесь с его лечащим врачом и уточните, как эти лекарства влияют на терморегуляцию и водный баланс организма.

**Позвонить в Центр управления в кризисных ситуациях Главного управления МЧС России по Ленинградской области и обратиться за помощью можно по телефону «01», с мобильного телефона – «112».**