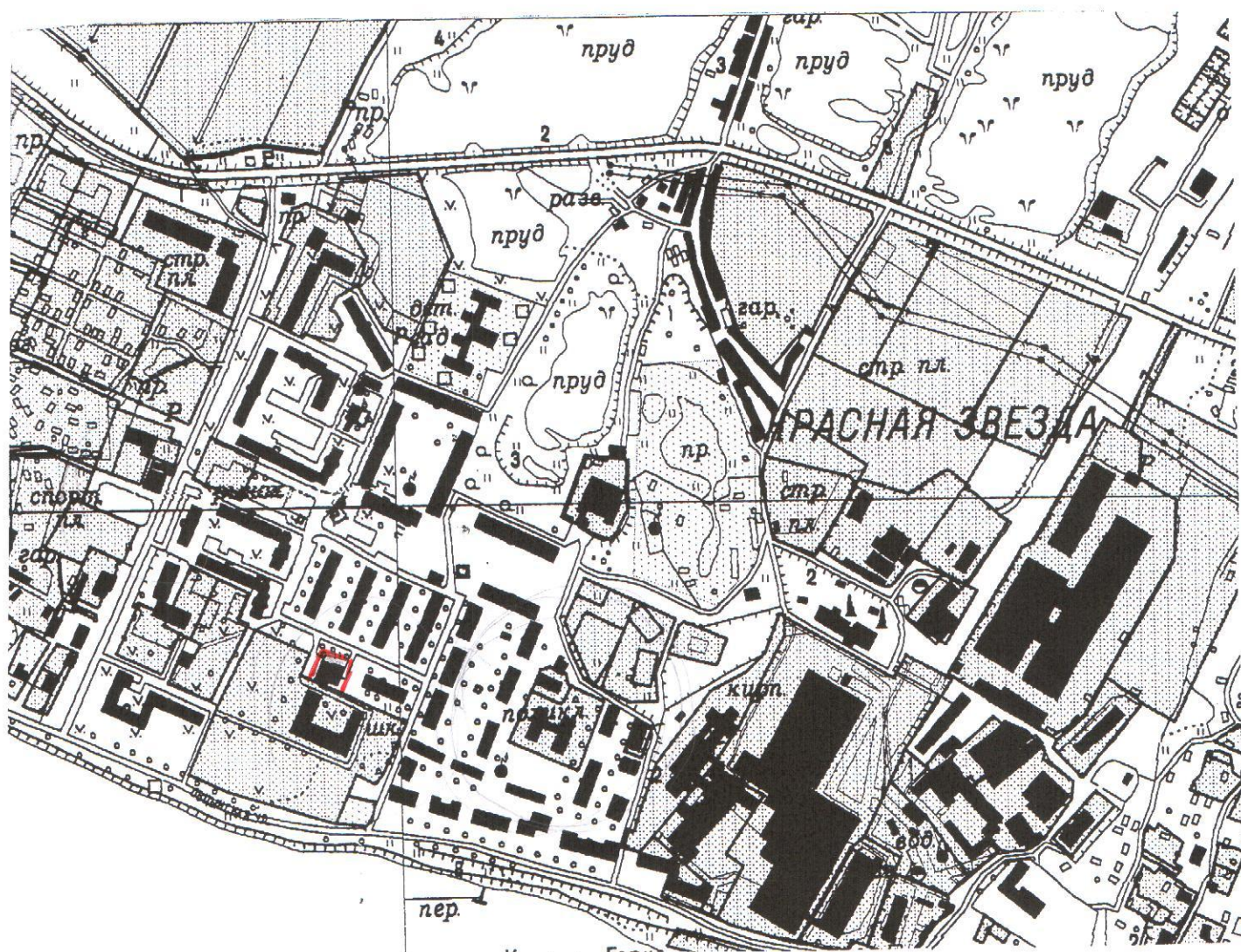


Приложение №2

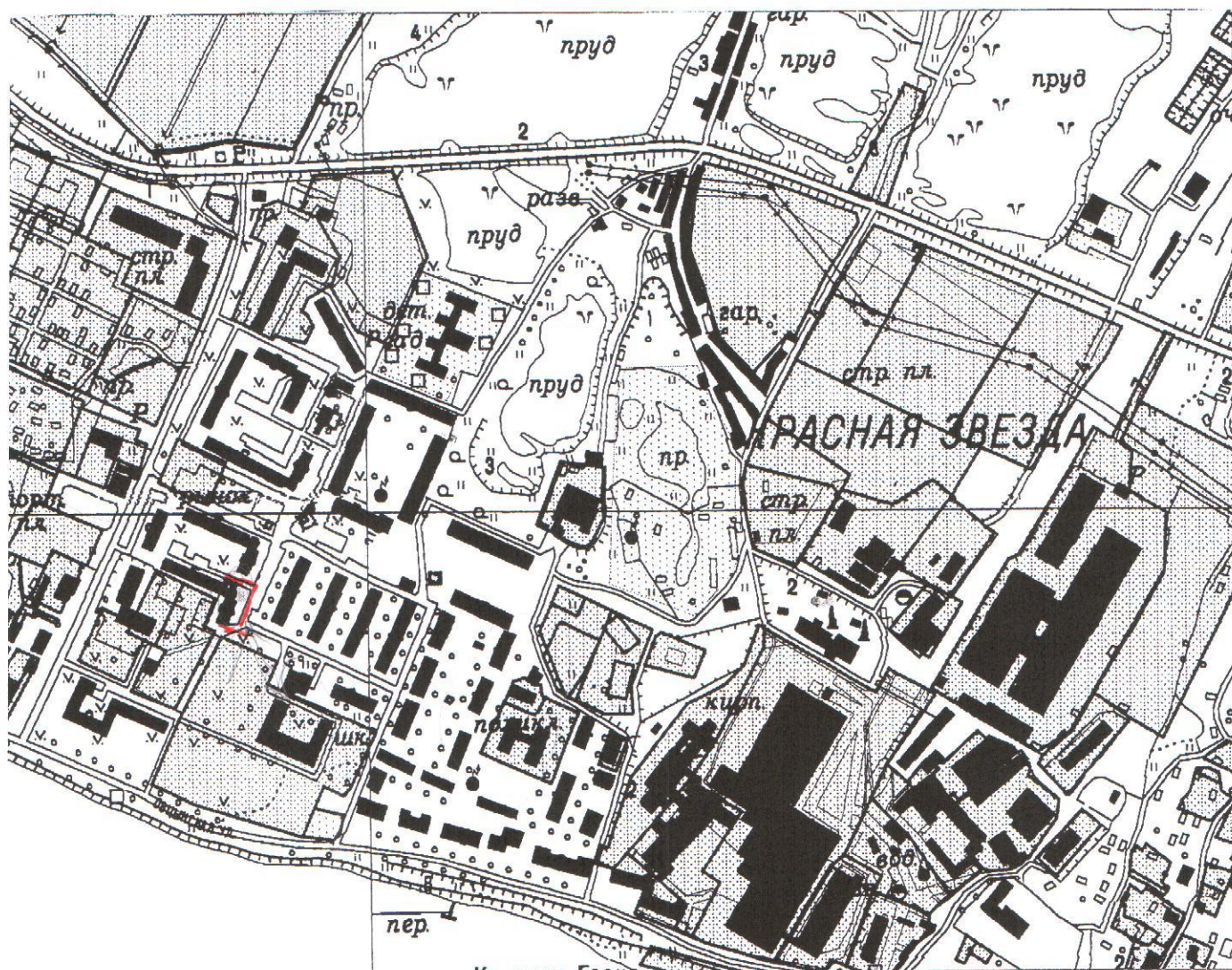
Ситуационная схема
земельного участка, располагаемого магазина принадлежащего ИП Арутюнян,
прилегающего к МОУ «СОШ» в мкр1, г. п. имени Свердлова.
Расстояние до магазина 10 метров.



 - границы магазина ИП «Арутюнян»

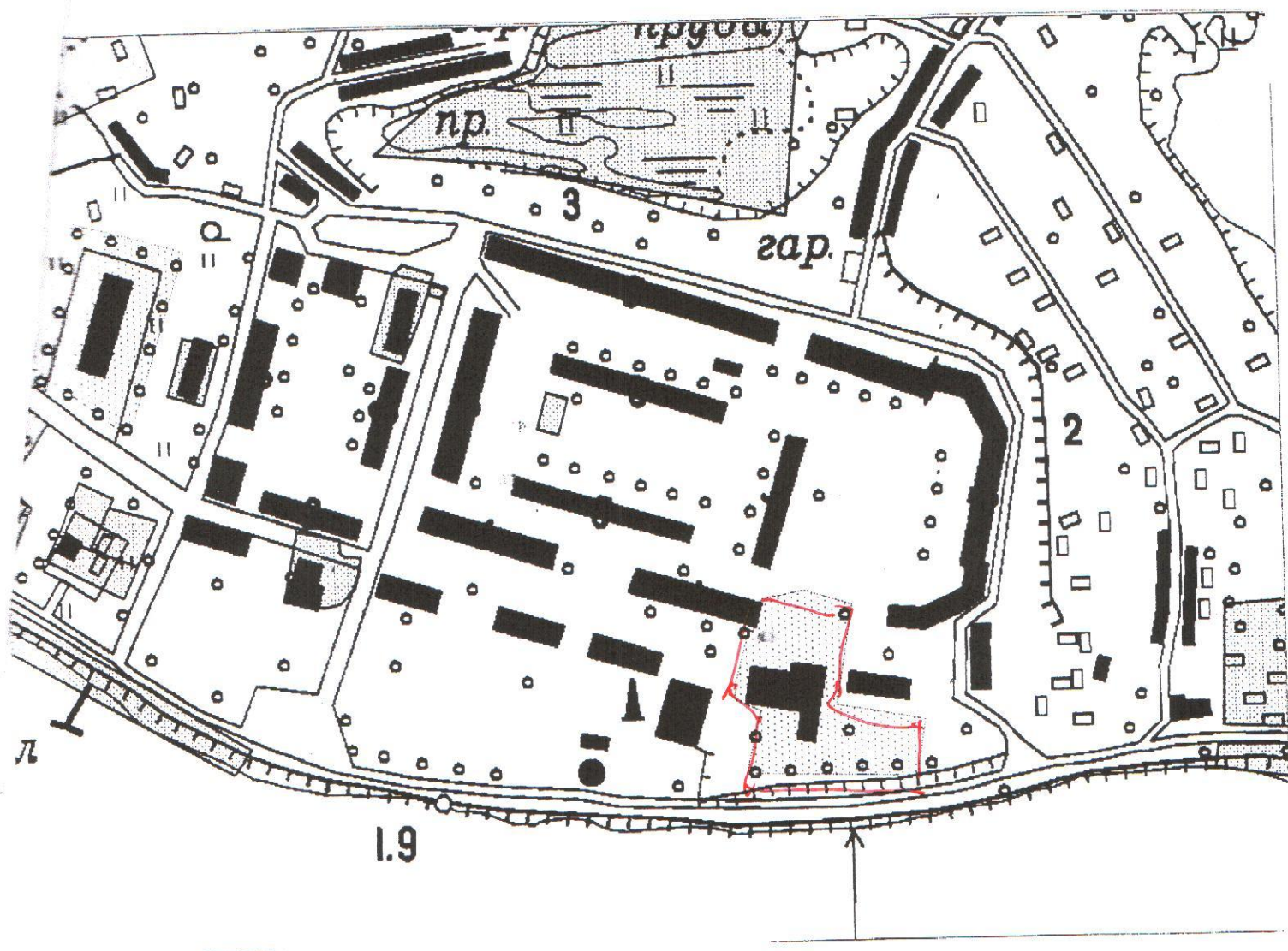
Приложение №2

Ситуационная схема
земельного участка, располагаемого магазина принадлежащего Дом быта, мкр. 1 дом2,
прилегающего к МОУ «СОШ» в мкр1, в г. п. имени Свердлова.
Расстояние до магазина 50 метров.



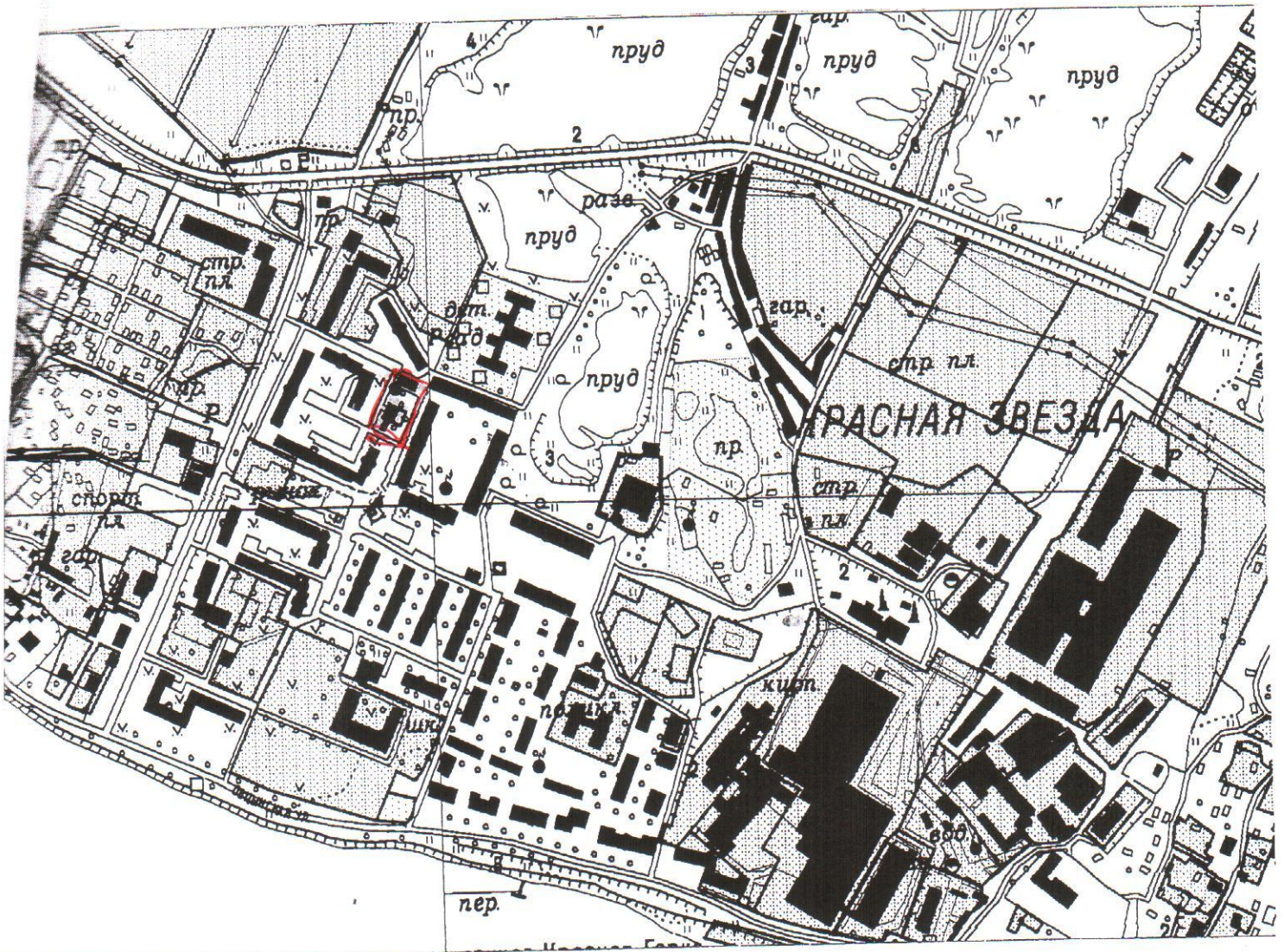
- границы магазина Дом быта

Ситуационная схема
земельного участка, МОУ «СОШ «Свердловский центр образования» школа в мкр.2, г. п.
имени Свердлова.



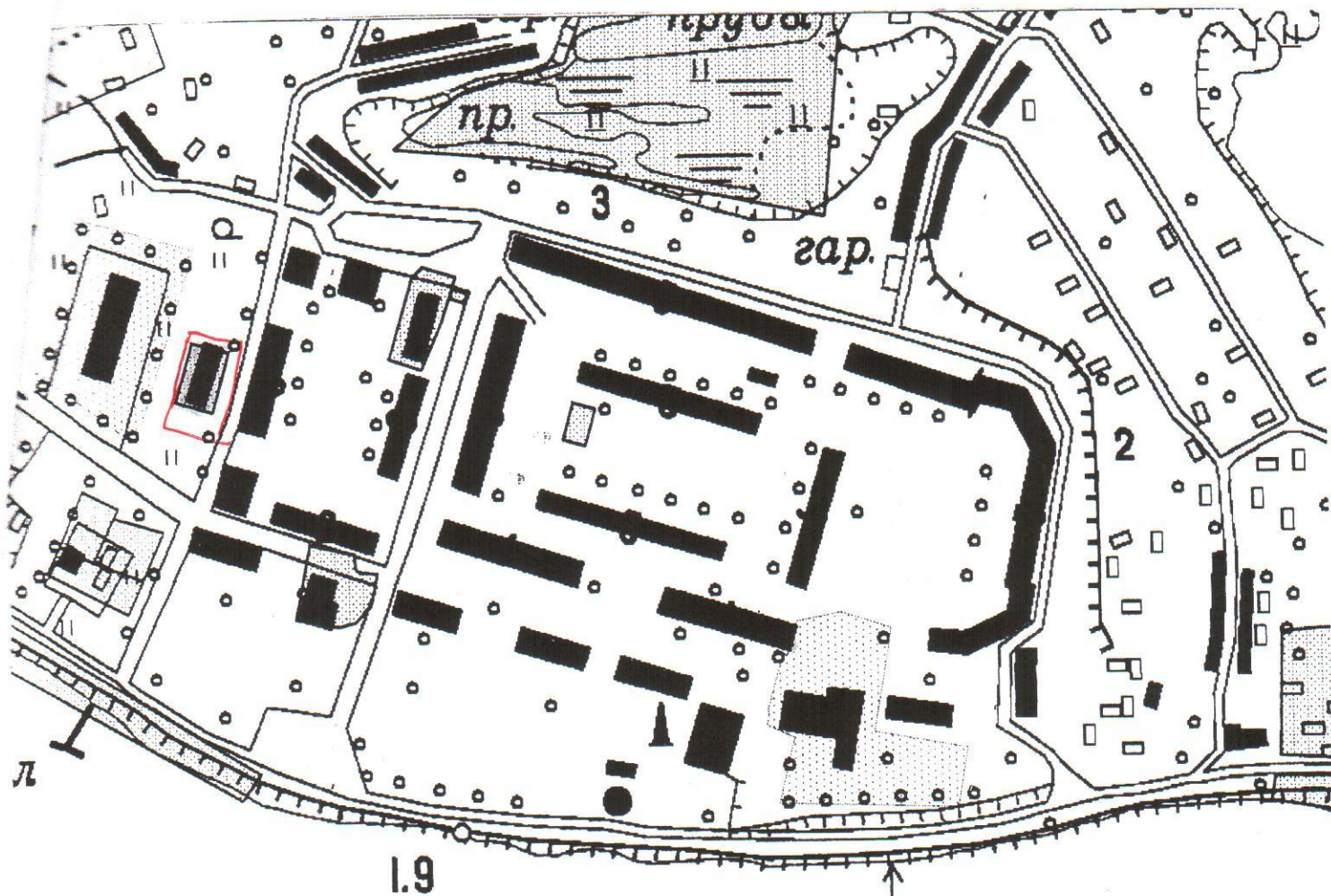
— - границы магазинов

Ситуационная схема земельных участков, располагаемых магазинов принадлежащих ИП Карабекян-расстояние 30 метров, ИП «Симонян», прилегающего к ДОУ «Детский сад №1» в мкр.1, г. п. имени Свердлова.



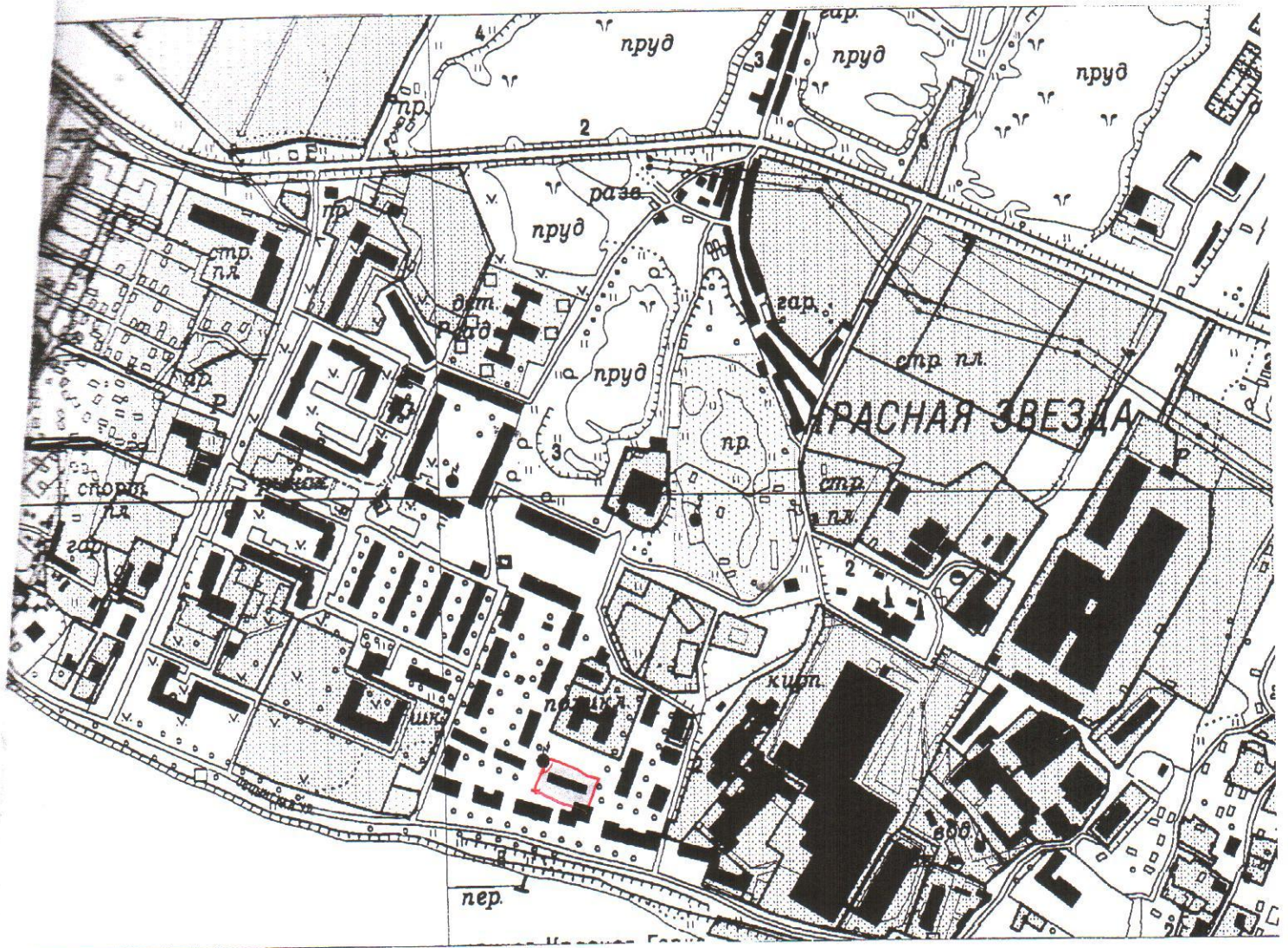
--- - границы магазинов

Ситуационная схема
земельного участка, располагаемого магазина принадлежащих ИП Карабекян-расстояние
30 метров, прилегающего к ДОУ «Детский сад №2» в мкр.2, г. п. имени Свердлова.



- границы магазинов

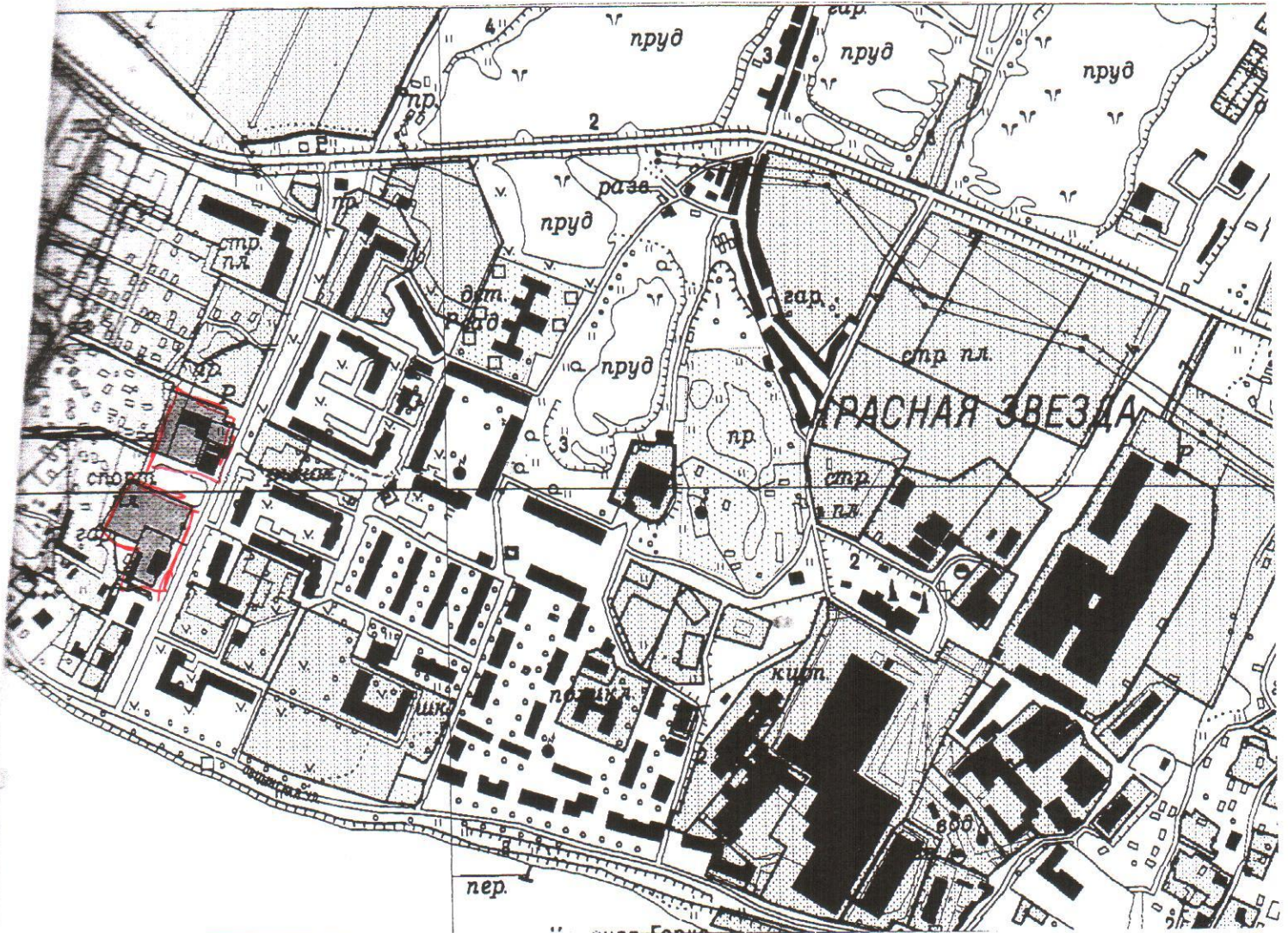
Ситуационная схема
земельного участка, располагаемого магазина принадлежащего ИП Гаджиев,
прилегающего к МКУ «Краснозвездинская городская поликлиника» в мкр1, в г. п. имени
Свердлова.
Расстояние до магазина 40 метров.



■ - границы магазина ИП «Гаджиев»

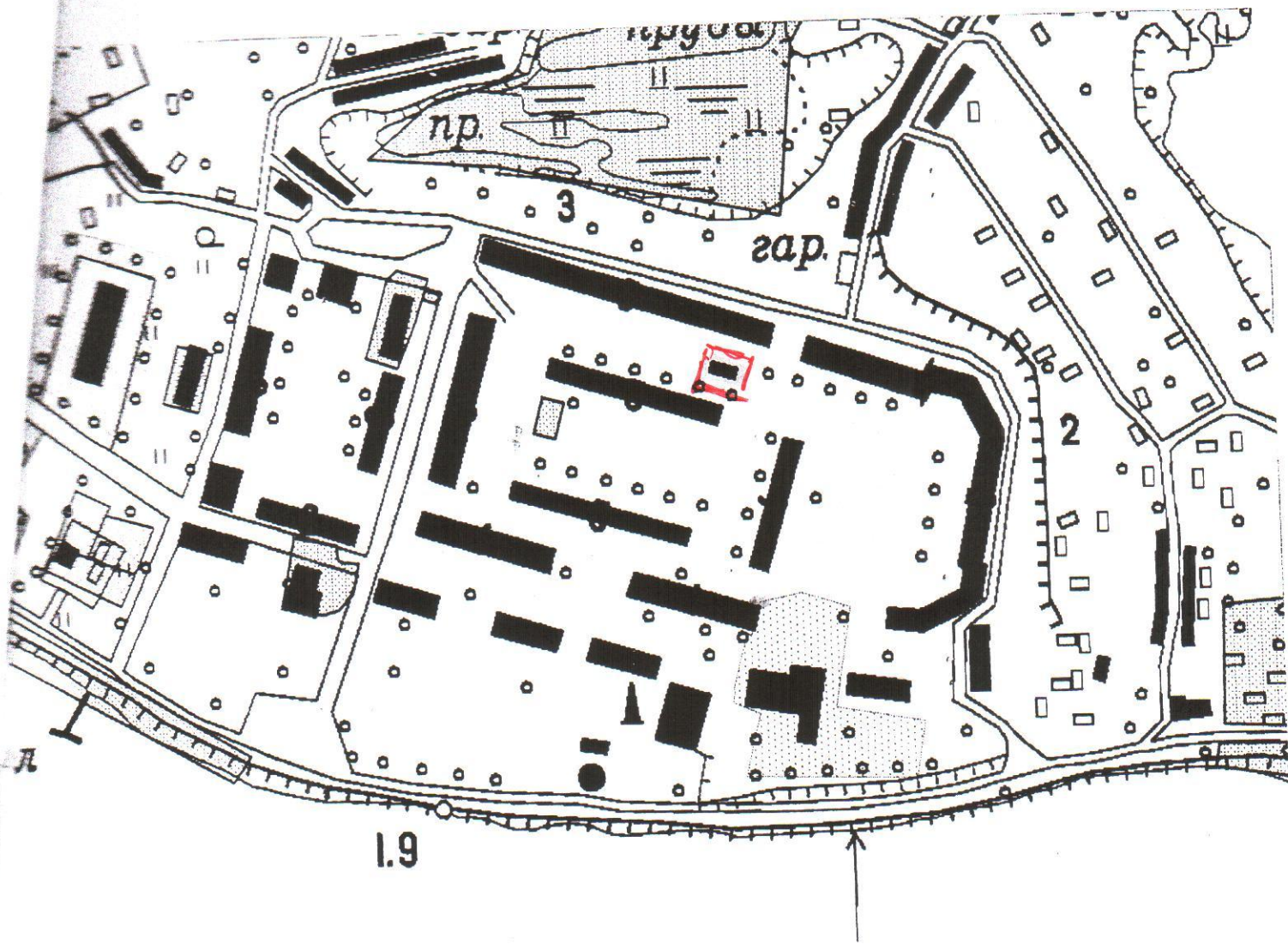
Ситуационная схема

жилищных участков, располагаемых магазинов принадлежащих ИП Евлоев-расстояние 40 метров, магазин Пятёрочка-расстояние 10 метров, ИП «Торговый дом Павлова», прилегающего к Хокеейной коробке в мкр1, в г. п. имени Свердлова.



- границы магазинов

Ситуационная схема
коммерческого участка, располагаемого магазина принадлежащих ИП Ситникова-расстояние
70 метров, прилегающего к Футбольному полю в мкр.2, г. п. имени Свердлова



- границы магазина